



平成27年11月1日発行

多摩市立子育て総合センターたまっこ

発行 子育てひろば・一時保育事務室

TEL 042-375-0104

HPアドレス <http://tamakko.jp/>



なんと、

「パパとあそぼう」

たまっこで稲刈り体験！

今月の「パパとあそぼう」は、稲刈り体験。

たまっこの園庭で発泡スチロールの箱に植えられた稲が無事に成長し、黄金色に輝いています。苗は地域の方にわけていただきました。少しずつではありますが、パパはカマで、子どもはハサミで稲刈り体験をする予定です。そのまま、脱穀体験、もみすり体験も！うまくなれば、その日のうちに炊飯して試食しようかと…。3箱の稲から、どのくらいのお米がとれるのか、おいしい玄米ご飯になるのか、やってみないとわかりません。私たちも初めての経験ですが、ぜひみなさんと一緒に体験したいと思います。あの稲がどうなるのか気になる方は、ぜひ参加ください。ワクワク、ドキドキ～。

日 時:11月14日(土) 午前11時～

稲刈り、脱穀、もみすりの後、

うまくいけば炊飯した玄米を試食できるのは、1時頃の予定

会 場:子育て総合センターたまっこ 園庭



♪ 12月のパパとあそぼう(特別版)

「パパが教えるパパのためのバルーンアート講座」

日時:12月12日(土) 午前10時30分～11時30分

会場:子育て総合センターたまっこ 「活動室1」

定員:15人(パパ限定!) 事前申込み制

※子育てひろばで、またはお電話でお申込みください。

講師:田所 喬さん

パパが講座に集中できるように、子どもはママとひろばであそんで待っててね。どうしても場合は子連れ参加も可。



♪ ふたごちゃんの会

日時:11月14日(土)、12月12日(土)

午後2時～午後3時

会場:子育て総合センターたまっこ

「活動室1」

ふたごちゃんや多胎児のファミリーで集まってあそんだり、情報交換したりしましょう。



♪ 11月の「たまっこ誕生会」

日時:11月30日(月)

午前11時～(20分程度)

会場:子育て総合センターたまっこ

「子育てひろば」

11月生まれのおともだち集まれ～。

みなでお誕生をお祝いします。

誕生月のお子さんには、手型足型入りのバースデーカードをプレゼント!

※手型足型の受付は午前10時からお早めにどうぞ。



クニさんミカちゃんコンサート♪



昨年も大好評だった、ほのぼのおだやかなクニさんのピアノと、
元気はつらつなミカちゃんのマリimbaによる楽しいコンサートです。

※開催中、子育てひろばはコンサート会場になります。
通常の遊具で遊べない時間がありますが、ご了承ください。

日時：11月21日（土） 午前11時～12時
会場：子育て総合センターたまっこ「子育てひろば」
出演：クニ河内（ピアノ演奏・歌）・野田美佳（マリimba演奏・歌）
定員：30組 当日直接会場へお越しください



♪唐木田児童館が来るよ！

日時：11月11日（水）
午前11時～（20分程度）

会場：子育て総合センターたまっこ
「子育てひろば」

唐木田児童館の職員の方といっしょに
あそびましょう！

♪コアラ文庫おはなし会

日時：11月20日（金）
午前11時～

会場：子育て総合センターたまっこ
「子育てひろば」

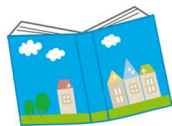
絵本の読み聞かせや紙しばい、折り紙、
手あそびなど、「コアラ文庫」の皆さんによる楽しいおはなし会



～毎週火曜日は絵本タイム～

日時：11月10日、17日、24日
午前11時～

会場：子育て総合センターたまっこ
「子育てひろば」



「子育てひろば」にある絵本の中から、
ひろばスタッフが何冊か選んで読み聞かせ。
かんたんな手あそびが0歳の赤ちゃんママに
好評です。

♪赤ちゃんのためのわらべうた講座

日時：11月26日（木）
午前11時～11時30分

会場：子育て総合センターたまっこ「活動室1」

対象：0歳3ヵ月～ハイハイする前の乳児

定員：10組20名 事前申込み制

※子育てひろばで、またはお電話で
お申込みください。

申込み
受付中

♪たまっこ出張ひろば



日時：毎週月曜日
午前11時～午後3時

会場：キャリア・マムホール
（ココリア多摩センター5階
おしごとカフェ内）

たまっこがお休みの11月23日（月・祝）
も開催しています。お買い物のついでなど
にお立ち寄りください。

クリスマス盛り上げてくれる方募集中

12月24日午前に「たまっこクリスマス会」に
ご協力いただける方を募集しています。

- ・子どもたちにプレゼントをあげるサンタさん（衣装あります！）
- ・サンタと一緒に登場するトナカイさん（衣装あります！）
- ・クリスマスソングの演奏や伴奏、うたなど

ご協力いただける方は、子育てひろばスタッフに、
またはお電話で事務室にご連絡ください。



多摩市立子育て総合センターたまっこ 子育てひろば・一時保育事務室
〒206-0031 多摩市豊ヶ丘 1-21-3
運営団体：認定 NPO 法人多摩子ども劇場/NPO 法人シーズネットワーク